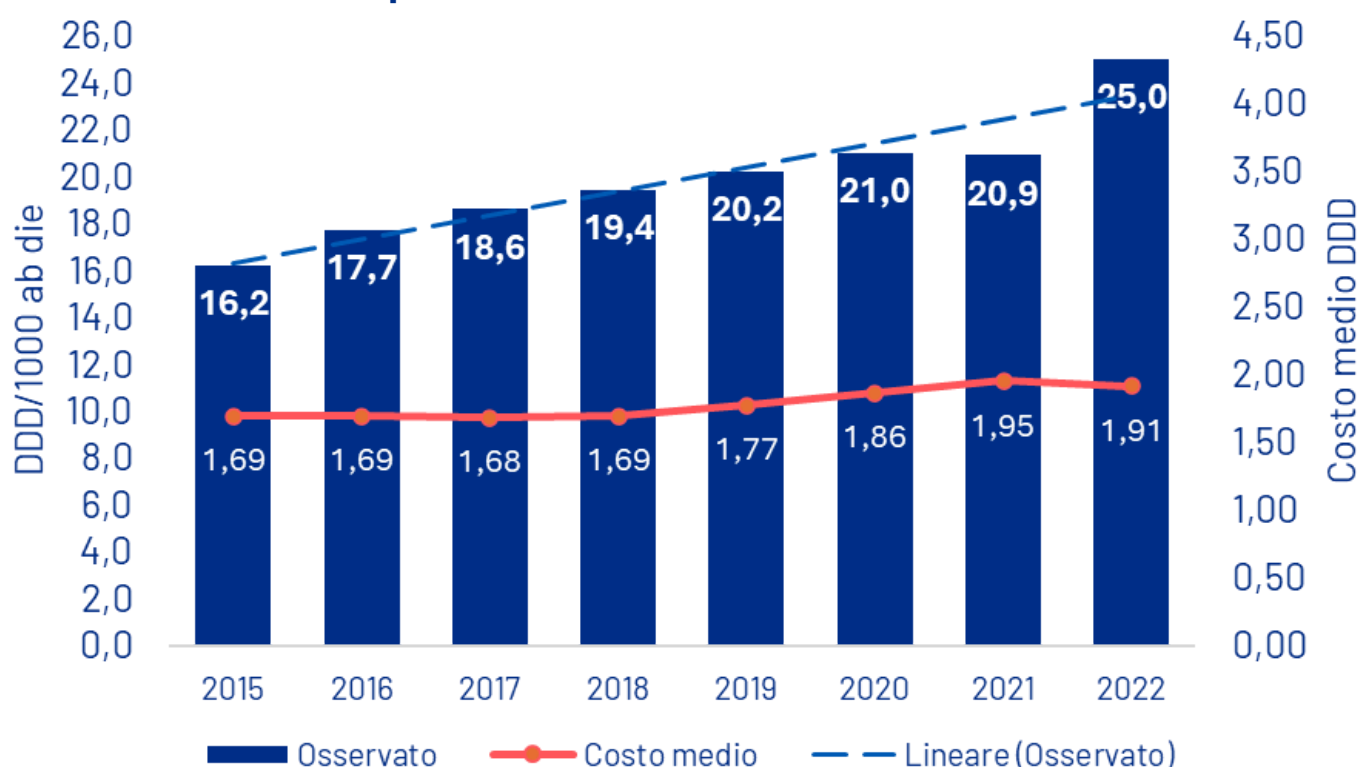


# APPROPRIATEZZA E SPESA FARMACEUTICA

## FANS e ANTIPIRETICI

Andamento temporale 2015–2022 del consumo e del costo medio DDD<sup>1</sup>



**Alto livello di acquisto dei FANS senza consulto del medico**: aumenta la possibilità di generare inappropriata prescrittiva



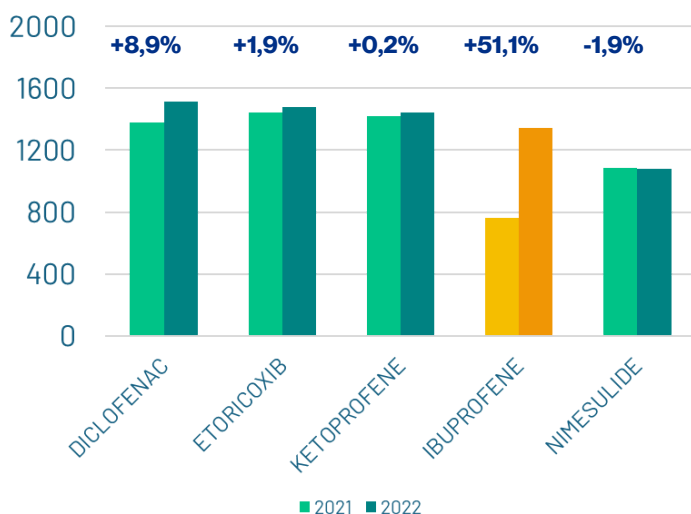
Nella **scelta terapeutica di ricorrere ad un FANS** andrebbe tenuto conto:

- del profilo complessivo beneficio/rischio del farmaco
- delle caratteristiche delle popolazioni che potrebbero presentare controindicazioni o fattori di rischio predisponenti l'insorgenza di effetti collaterali.

DDD = *Defined Daily Dose*: l'unità di misura standard della prescrizione farmaceutica, definita come la dose media di un farmaco assunta giornalmente da un paziente adulto.

# CASE STUDY: ASL DI FROSINONE

**DDD\*1.000 Abitanti residenti<sup>2</sup>**

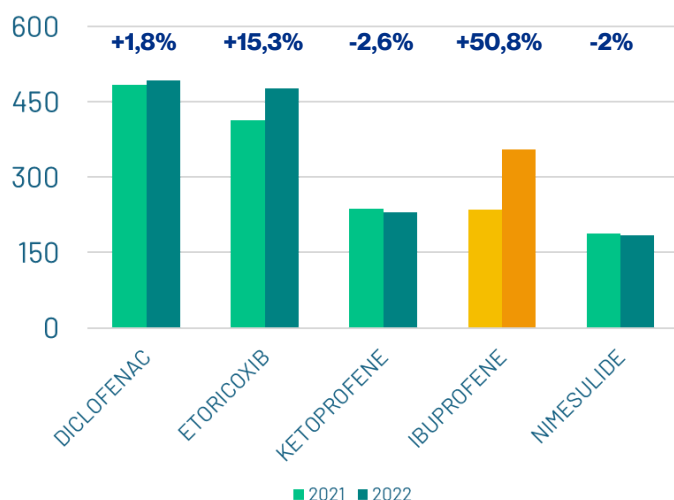


**+51,1%**

**INCREMENTO UTILIZZO  
IBUPROFENE 2021-2022  
ASL FROSINONE**

(+76,1% A LIVELLO REGIONALE)

**Spesa netta\*1.000 Abitanti residenti<sup>2</sup>**

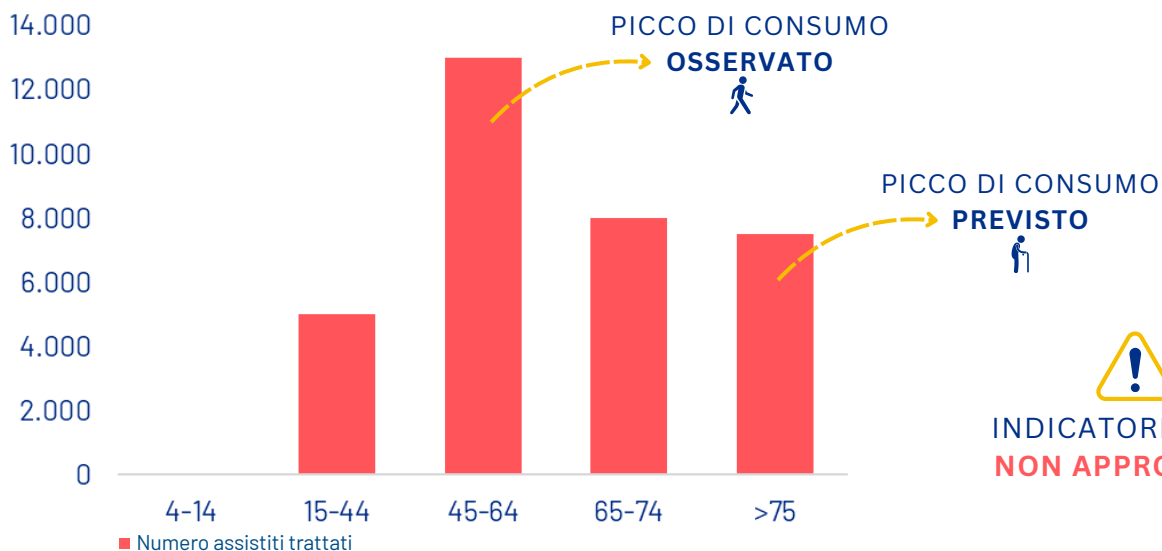


**+50,8%**

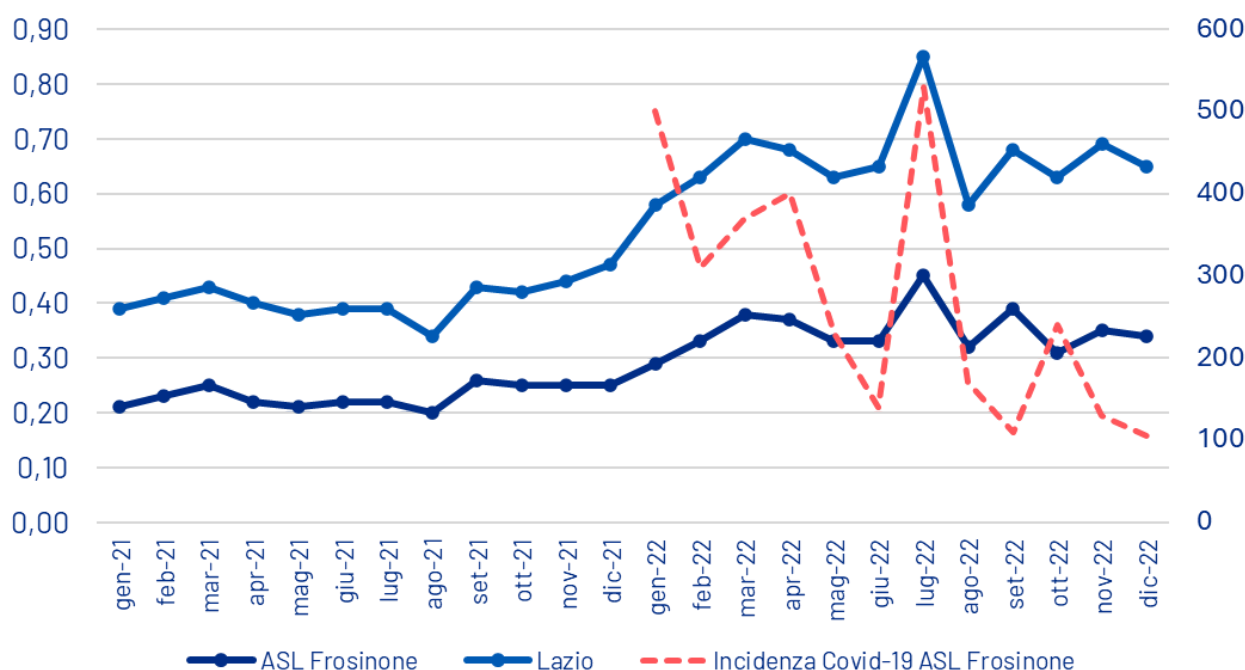
**INCREMENTO SPESA NETTA  
PER L'ANNO 2022 RELATIVA  
ALL'IBUPROFENE  
ASL FROSINONE**

(+74,6% A LIVELLO REGIONALE)

**Distribuzione dei consumi SSN (DDD/1.000 Ab/die) di IBUPROFENE  
ASL Frosinone per fascia d'età - Anno 2022**

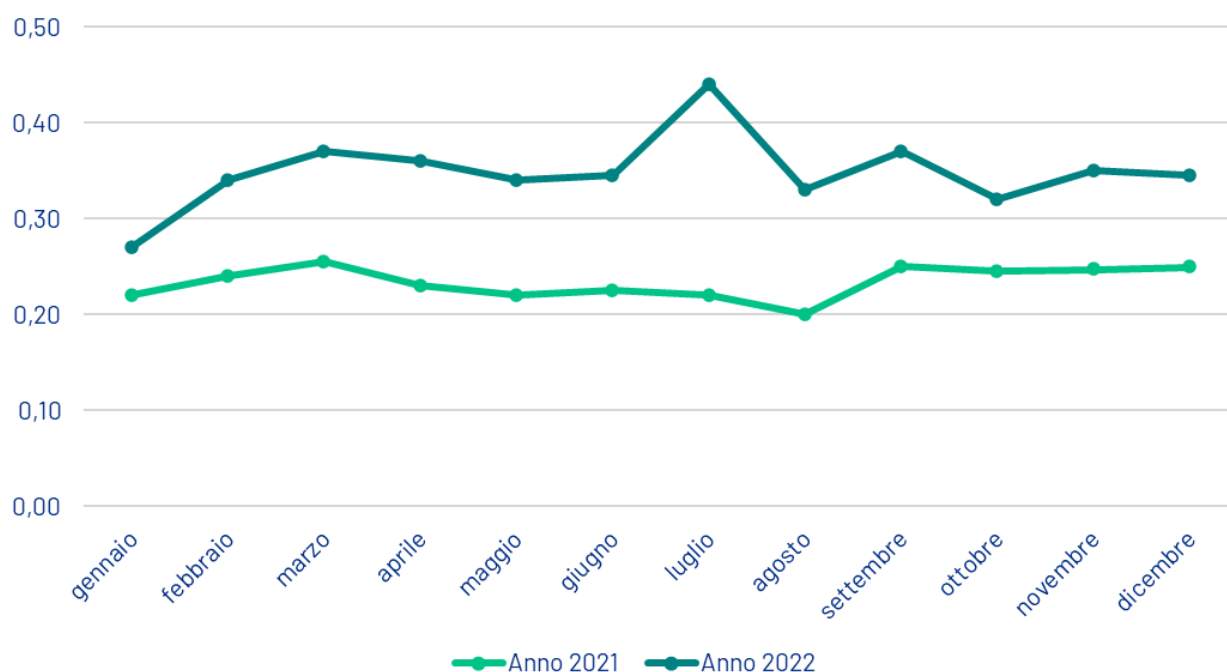


### Andamento temporale consumi SSN (DDD/1000 Ab/die) di IBUPROFENE ASL Frosinone vs Regione Lazio - Anni 2021-2022<sup>2;4</sup>



**L'aumento dei consumi dell'ibuprofene (in NOTA 66) [...] è sovrapponibile alla curva del tasso di incidenza COVID-19 standardizzato (per 10.000) nell'ASL di Frosinone<sup>5</sup>**

### IBUPROFENE - DDD/1000 Ab. ASL Frosinone - Anno 2021 vs 2022<sup>2</sup>



1. L'USO DEI FARMACI IN ITALIA- RAPPORTO NAZIONALE ANNO 2022; 2. IQVIA (ESTRATTI IN DATA 05/2023); 3. DWH DATI ELABORATI IN DATA 17/05/2023; 4. WWW.DEPLAZIO.IT 5. "FARMAINFORMA" INFORMAZIONE SUI FARMACI E LA FARMACOVIGILANZA - NUMERO SPECIALE MAGGIO 2023